



*P*  
Compagnie  
Prélude

Auguste Rodin - Camille Claudel  
Octave Mirbeau - Rainer Maria Rilke  
Emile Zola

# *Auguste Rodin*

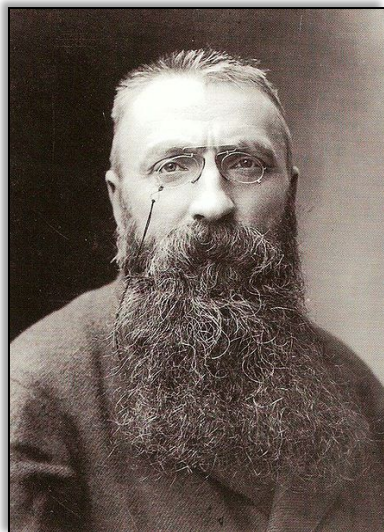
## **Correspondances**

*« Le grand point est d'être ému, d'aimer, d'espérer, de frémir, de vivre.  
Etre homme avant d'être artiste »*

Auguste Rodin

# Auguste Rodin

Correspondances



**Le Penseur, Le Baiser, Les Bourgeois de Calais, Le Balzac...**

Nous connaissons tous ces œuvres monumentales érigées aux coins de nos rues, de nos squares, agrémentant nos paysages citadins.

Mais que connaissons-nous réellement de l'homme se cachant derrière ces signatures ?

Auguste Rodin fut l'artiste du 19ème siècle qui, après Phidias et Michel-Ange, révolutionna l'art de la sculpture. Travailleur acharné, il échappa à l'académisme ambiant en fuyant les revendications de sa société.

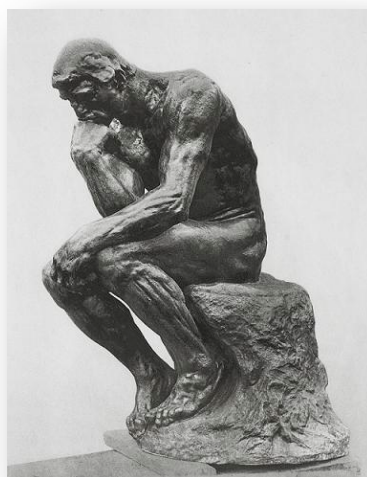
*« L'artiste donne un grand exemple. Il adore son métier : sa plus précieuse récompense est la joie de bien faire. »*

Auguste Rodin

**Auguste Rodin, correspondances** est une adaptation du spectacle créé en 2009 par la compagnie Prélude, *Auguste Rodin, l'émotion de la matière.*

Construite autour de la correspondance du sculpteur et de textes donnant la vision de ses contemporains sur l'ensemble de son œuvre, cette lecture-spectacle propose de découvrir l'Homme Rodin sous un jour nouveau, plus personnel et plus intime.

Les textes sont interprétés par deux comédiens dans un espace nu et sont accompagnés par la projection d'œuvres du maître ponctuant certaines lettres ou complétant l'évocation qu'en font les poètes dans leurs écrits.



*« Tout est beau pour l'artiste, car en tout être et en toute choses, son regard pénétrant découvre le caractère, c'est-à-dire la vérité intérieure qui transparait sous la forme. Et cette vérité, c'est la beauté même. »*

Auguste Rodin

## La compagnie Prélude

La compagnie Prélude est une compagnie théâtrale francilienne professionnelle fondée en 2009.

Présentant un intérêt particulier pour le jeune public, elle conçoit de petites formes théâtrales dont la légèreté logistique facilite l'accès dans les bibliothèques, écoles... Elle crée actuellement le spectacle *Don Quichotte, les aventures d'un chevalier rocambolesque*.

Désirant toucher un public varié, elle propose des lectures à la découverte de grands auteurs dramatiques (Anton Tchekhov, Samuel Beckett...) dans tous types de lieux (théâtres mais aussi maison de quartiers, festivals...).

La compagnie Prélude est également animée d'un vif intérêt pour la transmission et souhaite rendre la littérature, le théâtre et la musique accessibles à tous, en mettant notamment à la disposition de tous les publics des ateliers de théâtre et musique accompagnant la vie de ses spectacles en prolongement des représentations.

## Éléments pratiques

Durée : 45 min

Tout public

Avec : Prune Lefèvre et Nicolas Gerbaud

Musique : Nicolas Daussy

Spectacle jouable en tous lieux, autonome techniquement

Conditions financières :

- Une représentation : 500 € HT.  
Prix dégressif à partir de la seconde représentation.
- Déplacement et défraiements pour deux personnes.

Un devis est étudié pour chaque projet.